

Compteur d'électricité EM24

Compteur d'électricité pour connexions monophasées et triphasées. L'application est principalement destinée à mesurer l'énergie active et réactive et à la répartition des frais.

Compteur d'énergie pour montage sur rail DIN, avec joystick et écran LCD. Connexion directe pour les applications jusqu'à 65A. Equipé de la communication sans fil M-Bus, la solution parfaite lorsque le câblage n'est pas possible.

- **Scroll simple dans les données**, à l'aide d'un joystick
- Convient pour **la surveillance de l'efficacité énergétique et la répartition des frais**
- **Mise en service simple** de la communication sans fil grâce à la fonction de test du joystick et au compteur de transmission pour le diagnostic.
- **Communication sans fil**: avec la version M-Bus sans fil, les données peuvent être collectées à distance lorsque le câblage n'est pas possible en raison des exigences ou des coûts.
- **Deux versions M-Bus sans fil**: un modèle compact avec antenne interne et un modèle avec connecteur SMA avec antenne externe (pour une utilisation dans une boîte à outils en métal).
- **Compatible avec notre logiciel de relevés** et via notre Techem Smart System **relié à notre portail**.



Informations techniques

Type de courant	Connexion directe mono et triphasée
Puissance de courant	10(65)A
Tension nominale LN	Monophasé: 230 V - Triphasé: 133 - 230 V
Tension nominale LL	Triphasé: 230 - 400 V
Type d'écran	Ecran LCD avec rétro-éclairage, 8-digits
Mode de configuration	Via joystick
Température ambiante	-25°C jusqu'à +55 °C
Catégorie de surtension	Cat. III
Normes	Compatibilité électromagnétique (EMC) – émissions et immunité: conforme à EN 62052-11 Sécurité électrique: conforme à EN 50470-1 (MID) Précision: conforme à EN 62053-23 et EN 50470-3 (MID)
Approbations	CE, MID
Largeur	72 mm (4 modules)
Fixation	Rail DIN
Degré de protection avant	IP51
Degré d'étanchéité	IP20
Poids	Version avec antenne interne: 400g (emballage y compris) Version avec antenne externe: 800g (emballage y compris)
Consommation d'énergie	Monophasé: 1,7VA / 0,85W - Triphasé 2,7VA / 1,8W

Ecran LCD

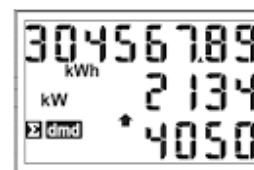
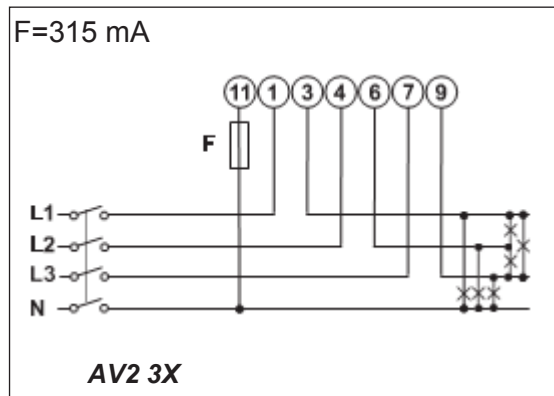
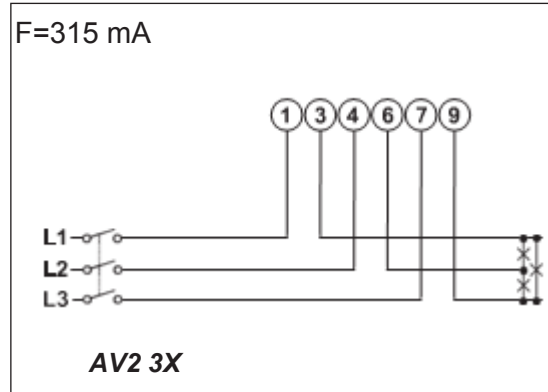


Schéma de câblage

Triphasé avec neutre (4 fils)

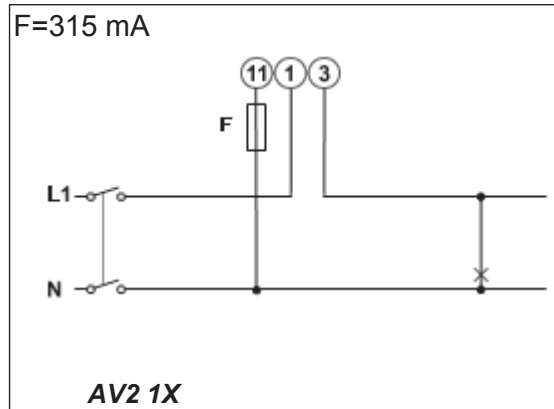


Triphasé sans neutre (3 fils)



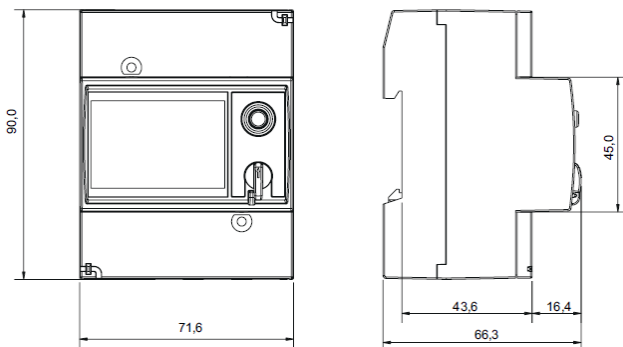
Remarque:
Avec un comp-
teur triphasé
(AV2 3X) et
une connexion
triphasee sans
neutre, les ten-
sions L-N sont
affichées sur
l'écran, appelé
neutre "virtuel"

Monophasé (2 fils)

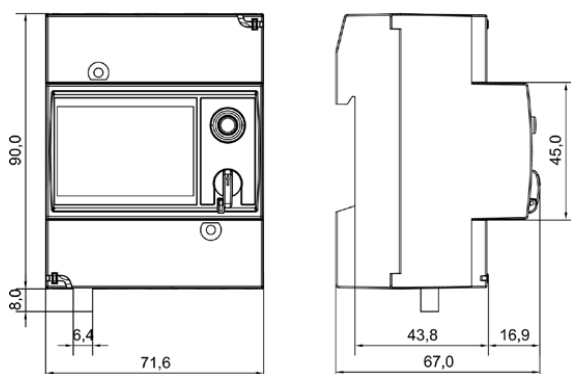


Dimensions (mm)

Version avec antenne interne



Version avec antenne externe



Antenne

techem