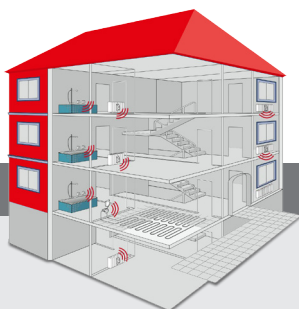
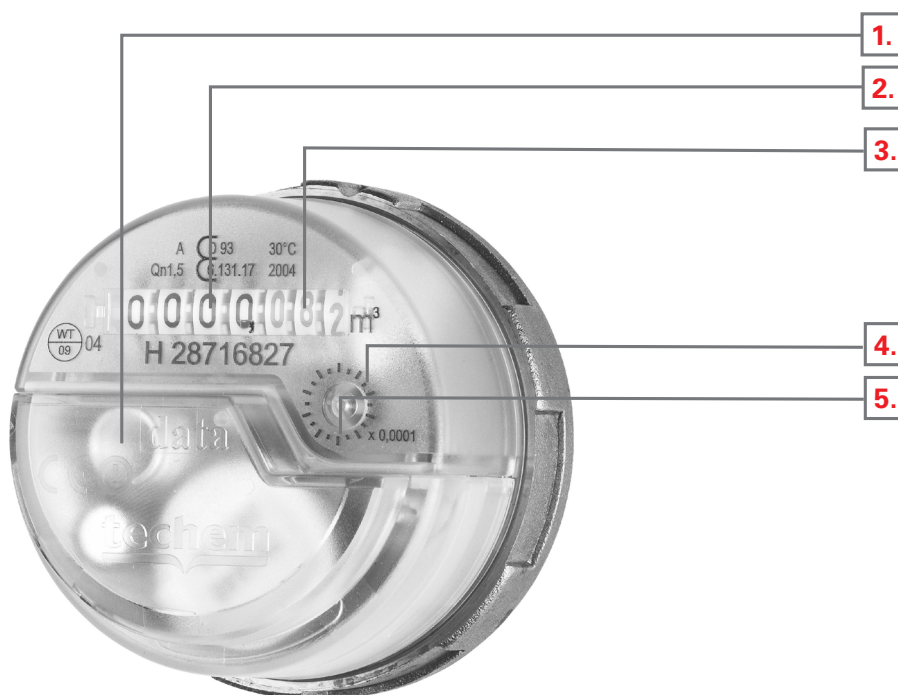


Comment lire un compteur d'eau radio-fréquence ?



1. Module radio-fréquence
2. Chiffres noirs : m³
3. Chiffres rouges après virgule : Hectolitre (100 litres), décalitre (10 litres), litre
4. Bleu = Eau froide
5. Rouge = Eau chaude



Pour toute information complémentaire n'hésitez pas à consulter notre site Internet : www.techem.be